

citi player

sichtprogramm für die
darstellung von
videofilmen im MPEG
1/2/4 format mit
feststellungs
verknüpfung



**selbststartendes
betrachtungsprogramm zur
darstellung und bearbeitung
digitaler videofilme mit
verknüpfung zu den
vorhandenen feststellungen**

Citi Player

Citi Player ist eine selbststartende Betrachtungssoftware um digitale Videofilme verknüpft mit den Inspektionsdaten am Bildschirm betrachten und auswerten zu können. Die Software kann auf allen gängigen Betriebssystemen abgespielt werden.

Der Einsatz und die Weitergabe dieser Software zusammen mit Citi Daten ist frei von weiteren Lizenzbedingungen.

Der Player kann die Daten sowohl direkt vom Datenträger starten (CD/DVD), die Daten können aber auch auf einen anderen Datenträger/Verzeichnis kopiert werden und von dort aus gestartet werden. **Eine Installation ist nicht erforderlich.**

Wenn ihr CD/DVD Laufwerk die Autorun - Funktion unterstützt startet die Software automatisch nach dem Einlegen der CD/DVD. Sollte dies nicht der Fall sein starten Sie bitte den Explorer wechseln auf das CD/DVD Laufwerk in das Verzeichnis Program und starten die Citi-Player.exe. Sollte sich der Export auf einem anderen Laufwerk befinden oder auf einem Wechseldatenträger müssen Sie die Citi-Player.exe hieraus starten.

Startfenster



Nach dem Ladevorgang startet sofort der Citi Player.

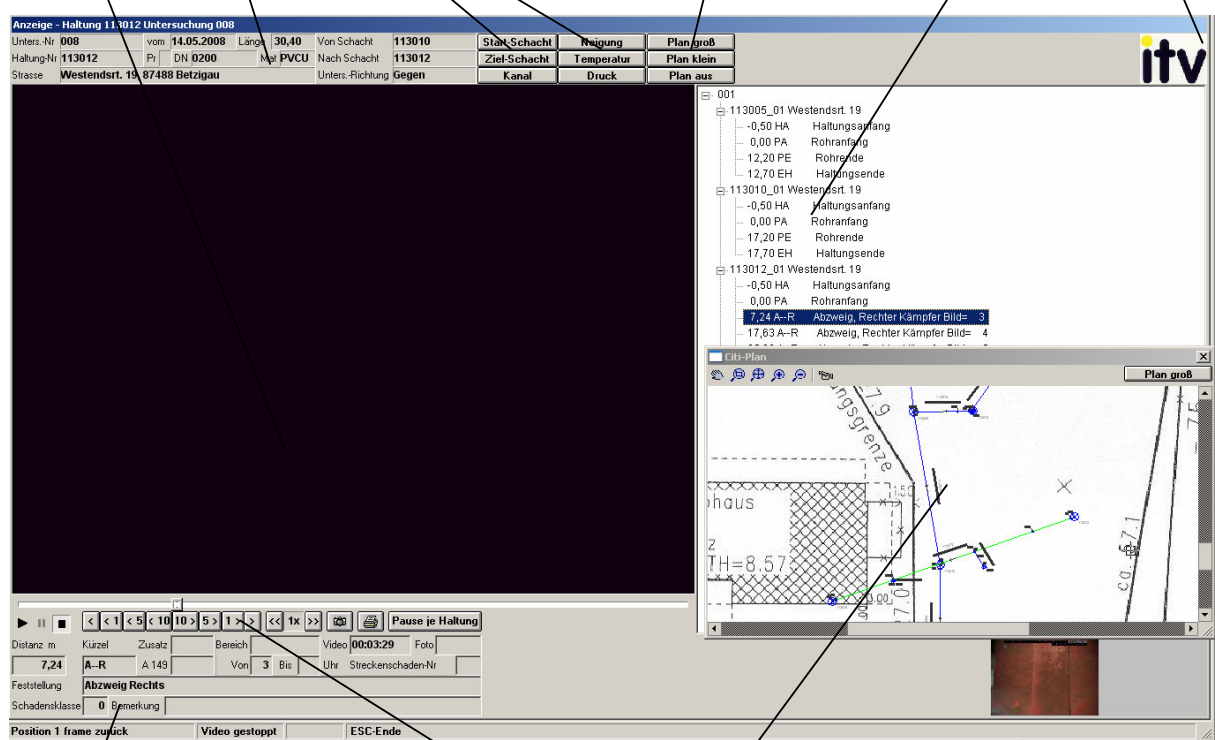
Soll auf dem System auch der Ciplan Player genutzt werden so muss vor dem Start die MS-Video-Player-Components.exe installiert werden. Sie finden diese auf dem Datenträger.

Citi Player - Bedienung

Haltungsinformationen Logo für Player (BMPDatei; Geräte Einstellung Oberfläche 01050601)

Öffnen der PDF Protokolle wenn vorhanden Verzeichnisbaum sortiert nach Videonummer, Strasse; Feststellung

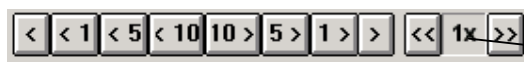
Filmfenster Anzeige des Ciplan Fenster



Informationen zur Feststellung Steuerleiste Media-Player Digitalbilder

Ciplan Fenster

The screenshot shows the Citi Player interface. At the top, there's a header with 'Anzeige - Haltung 113012 Untersuchung 008'. Below it is a table with columns: Unters-Nr, vom, Länge, Von Schacht, Ziel-Schacht, Neigung, Temperatur, Plan groß, Plan klein, Plan aus. The main area is split into a large video window on the left and a smaller 'Ciplan' window on the right. The Ciplan window shows a technical drawing of a sewer system with various annotations and a tree view on the right side. At the bottom, there's a media player control bar with buttons for play, stop, previous, next, and volume, along with a progress bar and a 'Pause je Haltung' button. Below the control bar are fields for 'Distanz m', 'Kürzel', 'Zusatz', 'Bereich', 'Video', and 'Foto'. There are also buttons for 'Position 1 frame zurück', 'Video gestoppt', and 'ESC-Ende'.



Playergeschwindigkeit 1-32 fach

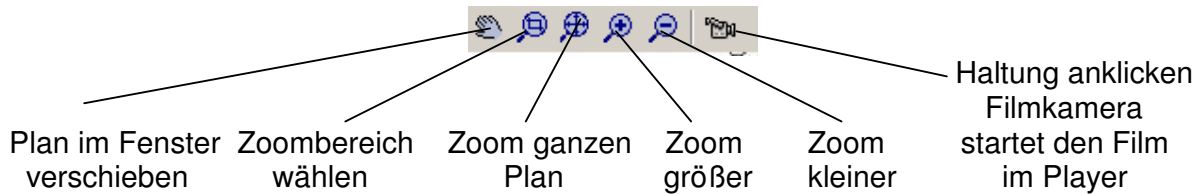
The image shows a close-up of the media player's speed control buttons. It includes buttons for frame advance (1, 5, 10, 30), frame back (1, 5, 10, 30), and a speed multiplier button (1x).

Frame 1 sek 5 sek 10 sek vor 10 sek 5 sek 1 sek Frame zurück

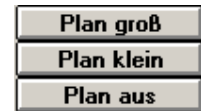
Sind zu einer Feststellung Digitalbilder vorhanden sind diese rechts unten dargestellt. Durch einen Klick auf das Bild wird der Film gestoppt und das Digitalbild im Mediafenster dargestellt.

Mit dem Button „Pause je Haltung“ kann der Player nach jeder Haltung auf Pause gesetzt werden, er wechselt dann nicht automatisch zur nächsten Haltung.

Buttonleiste Ciplan Viewer



stellt den Plan Bildschirmfüllend dar, bzw. schaltet den Plan ein
 stellt den Plan klein dar, bzw. schaltet den Plan ein
 schaltet den Plan aus



Der Button „Plan groß“, im Ciplan Fenster, wechselt wenn betätigt in „Plan klein“ und umgekehrt.

Anzeigen der PDF Protokolle

Über die folgenden Buttons können die PDF Berichte zur aktuell dargestellten Haltung angezeigt werden. Hierzu muss der Acrodat Reader auf dem Rechner installiert sein.

Voraussetzung hierfür ist das optionale Citi Modul „PDF,FAX, Mail“. Beim Erstellen der View-CD müssen die PDF Protokolle mit exportiert worden sein.

Start-Schacht	Neigung
Ziel-Schacht	Temperatur
Kanal	Druck

Folgende Protokolle der oben dargestellten Buttons können, wenn vorhanden, ausgegeben werden.

Start-Schacht, Ziel-Schacht, Kanal, Neigung, Temperatur, Druck .

Kanal beinhaltet auch die Digitalbildseiten.
 Druck beinhaltet auch die Deformation, Druckprüfung und Muffenprüfung.
 Bei den Schächten werden jeweils alle Berichte zum Schacht angezeigt.


Baumstruktur

Die Daten sind nach Videobandnummer, Haltung und Straßenamen sortiert.

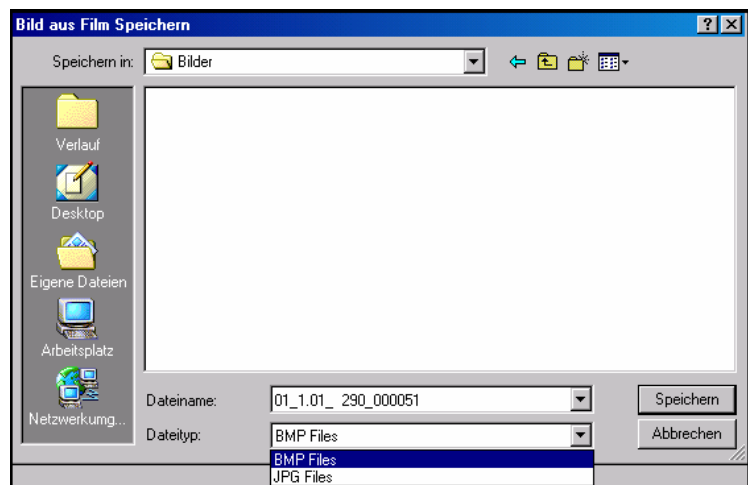
Durch einen Klick auf das + kann die Haltung geöffnet werden und alle Feststellungen werden angezeigt.

Durch einen Klick auf die Feststellung startet der Film, bzw. springt an die entsprechende Position. Der Button „Pause je Haltung“ beendet das Abspielen nach jeder Haltung.

Standbilder erzeugen



Aus dem laufenden Digitalfilm können Sie an jeder gewünschten Stelle ein Digitalbild erzeugen. Betätigen Sie hierzu den Button .

Danach öffnet sich folgendes Dialogfenster und Sie können die Bilder als BMP oder JPG abspeichern. Als Name wird von Citi vorgeschlagen: „H.-Nr._U.-Nr._Meter_Videozeit“.



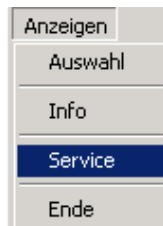
Über den Button  können wie ober Standbilder erzeugt werden, diese werden aber sofort als Citi Protokoll mit den Feststellungsinformationen an der Drucker gegeben.

Unter Beschreibung kann der Schadenstext noch ergänzt werden.

citi Seite	portable kanalfernsehsysteme komplette fernsehfahrzeuge datenerfassung und protokollierung kameras für sanierungsanlagen sonderanlagen und spezialkameras	itv ges. für industrie tv mbh westendstraße 19 87488 betzigau telefon 0831 57120-0 telefax 0831 57120-33		citi kanaldatenbank
Haltung 02	Distanz ATV Meter Kürzel	Projekt 01065-01 87488 Betzigau Feststellung K A N A L	Video Zeit	S K
	30,00 SE-L	Einragender Stutzen, Linker Kämpfer, 5,00 cm Bemerkungstext zur freien Einagbe SW, Höhe HsNr.36	00:09:32	
 <p> R+ S 030,00m ± VCR: 0:09:34 Datum: 2011-02-01 10:30:34 Nach </p>				

Citi Player - Servicemenü

Für den Betrieb des Citi Player kann es erforderlich sein dass einige Programme vorab installiert werden müssen. Diese Funktionen können aus dem Player heraus über Anzeigen – Service aufgerufen werden.



- Startet den Citi Player Laufwerk -/ Verzeichnisauswahl
- Installiert den Video-Codec DivX 5.05
- Installiert den Acrobat Reader
- Zeigt alle Berichte im PDF Format *
- Öffnet und zeigt die Isybau ZF – Datei*
- Öffnet und zeigt die Isybau Dateien*
- Öffnet die Player-Hilfe (Reader muss installiert sein)
- Beendet den Player

*(wenn vorhanden)

Start von einem anderen Datenträger/Verzeichnis

Wird der Player nicht von der CD/DVD gestartet dann muss beim Startfenster über den Button „Player Starten“ zuerst die Laufwerk/Verzeichnis Zuweisung erfolgen bevor andere Funktionen wie

unten beschrieben durchgeführt werden können.

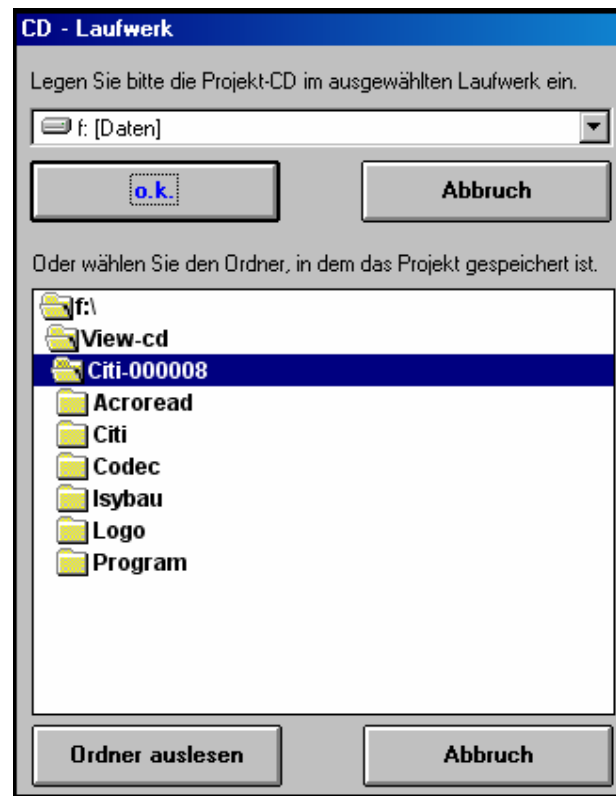
Wählen Sie zuerst über Laufwerk Ihren Datenträger und bestätigen das mit OK.

Citi Player

Danach wählen Sie den Ordner/Verzeichnis und bestätigen das mit „Ordner auslesen“. Danach startet der Player. Über Anzeigen – Service können Sie dann noch einmal das Startfenster laden und evtl. die unten angegebenen Funktionen/Programme ausführen.

Installation Codec

Sollte nach dem ersten Start kein Videofilm zu sehen sein ist der entsprechende Videocodec für MPEG 4 auf Ihrem System noch nicht vorhanden.



Über Anzeigen Service gelangen Sie zurück zu Startmenü. Wählen Sie dann den Punkt „Installation Codec“.

Installation Acrobat Reader

Für das Betrachten der Citi Protokolle im PDF Format und dem Öffnen der Player Hilfe benötigen Sie den Acrobat Reader auf Ihrem System. Ist dieser nicht vorhanden können Sie ihn über diese Funktion installieren.

Anzeigen -

- Berichte - Öffnet den Acrobat Reader und zeigt alle Citi Protokolle an
- ZF-Format - Öffnet die Isybau ZF-Datei, Voraussetzung für die Darstellung ist der Internet Explorer.
- Isybau-Formate - Öffnet alle Isybau - Dateien im Texteditor
- Hilfe - Öffnet die Player Hilfe, Voraussetzung ist der Acrobat Reader

Ende

Beendet den Citi Player